



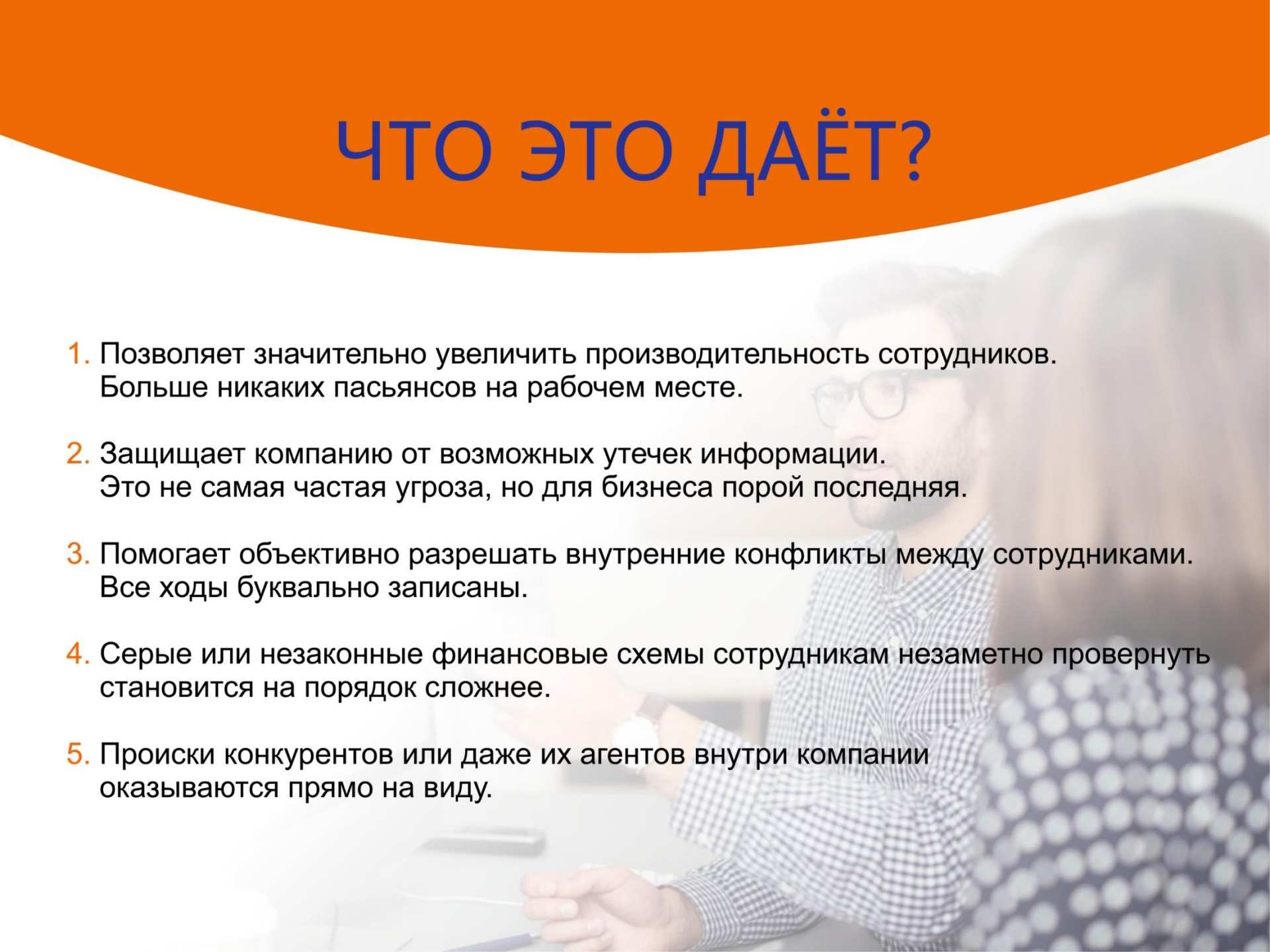
МИПКО

EMPLOYEE MONITOR | TERMINAL MONITOR

**Простое программное решение
для эффективного контроля
действий сотрудников**

**АВТОМАТИЧЕСКИ СОБИРАЕТ И СОХРАНЯЕТ ИНФОРМАЦИЮ ОБО ВСЕХ ДЕЙСТВИЯХ
ПОЛЬЗОВАТЕЛЕЙ НА КОМПЬЮТЕРАХ И В ТЕРМИНАЛЬНЫХ СЕССИЯХ**

ЧТО ЭТО ДАЁТ?

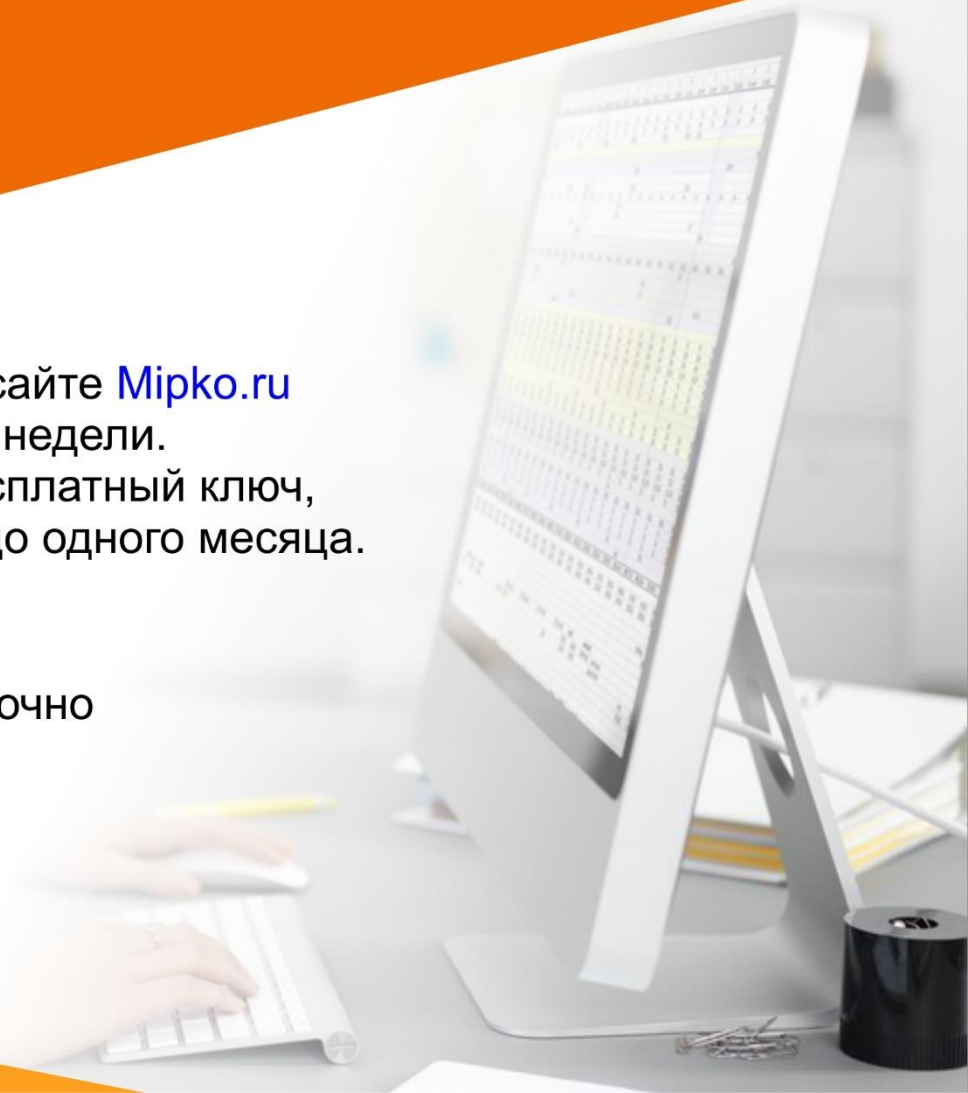
1. Позволяет значительно увеличить производительность сотрудников. Больше никаких пасьянсов на рабочем месте.
 2. Защищает компанию от возможных утечек информации. Это не самая частая угроза, но для бизнеса порой последняя.
 3. Помогает объективно разрешать внутренние конфликты между сотрудниками. Все ходы буквально записаны.
 4. Серые или незаконные финансовые схемы сотрудникам незаметно провернуть становится на порядок сложнее.
 5. Происки конкурентов или даже их агентов внутри компании оказываются прямо на виду.
- 

КАК ЭТО РАБОТАЕТ

1. Триальный период

Наши программы можно скачать на сайте Mipko.ru и бесплатно использовать в течение недели. Обратившись к нам, вы получите бесплатный ключ, увеличивающий триальный период до одного месяца.

Как правило, этого более чем достаточно для тестирования и внедрения.

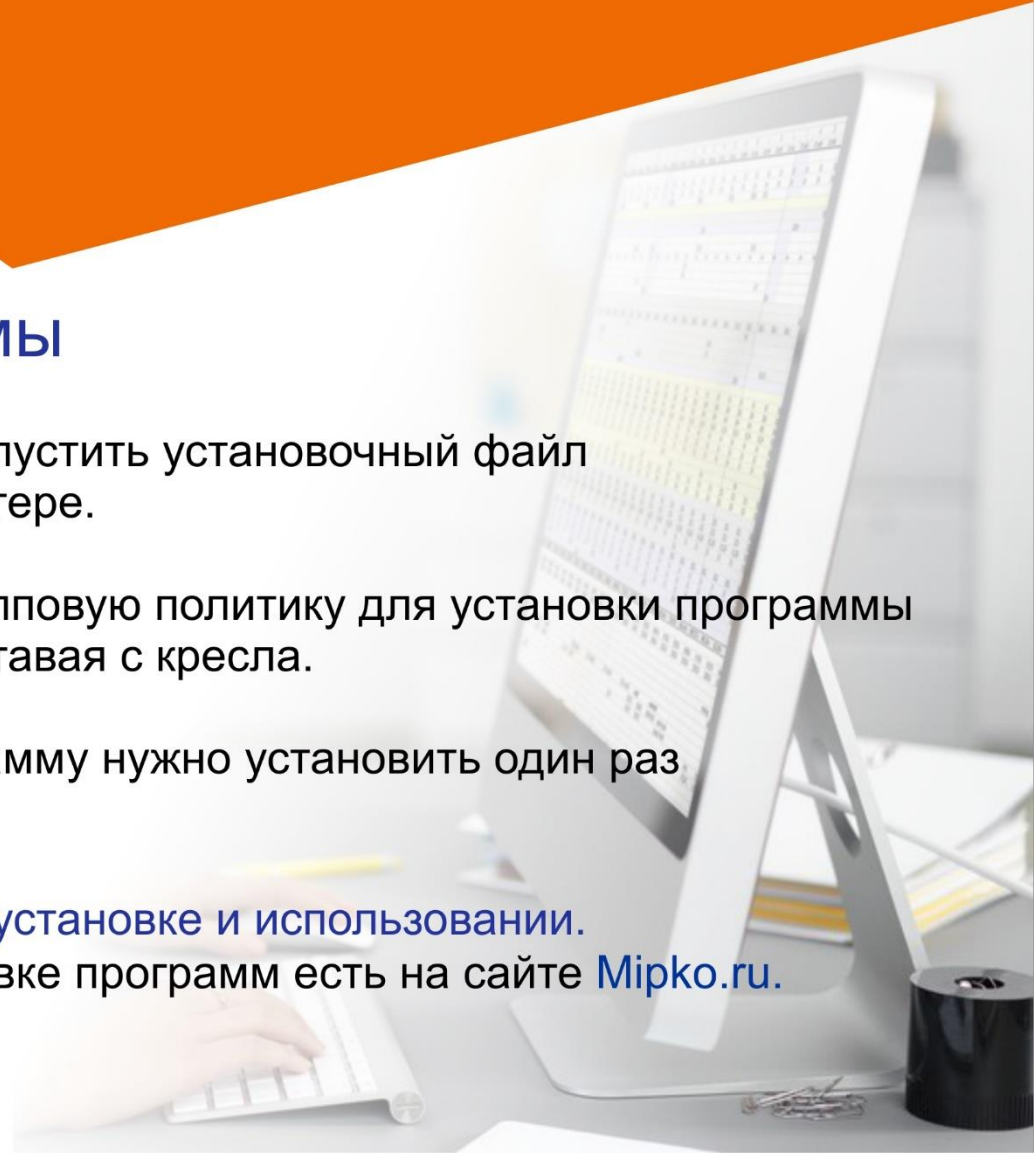


КАК ЭТО РАБОТАЕТ

2. Установка программы

- В одноранговой сети придётся запустить установочный файл на каждом наблюдаемом компьютере.
- В домене достаточно создать групповую политику для установки программы на все нужные компьютеры не вставая с кресла.
- На терминальном сервере программу нужно установить один раз на сам сервер.

Программы достаточно просты в установке и использовании.
Подробные инструкции по установке программ есть на сайте Mipko.ru.

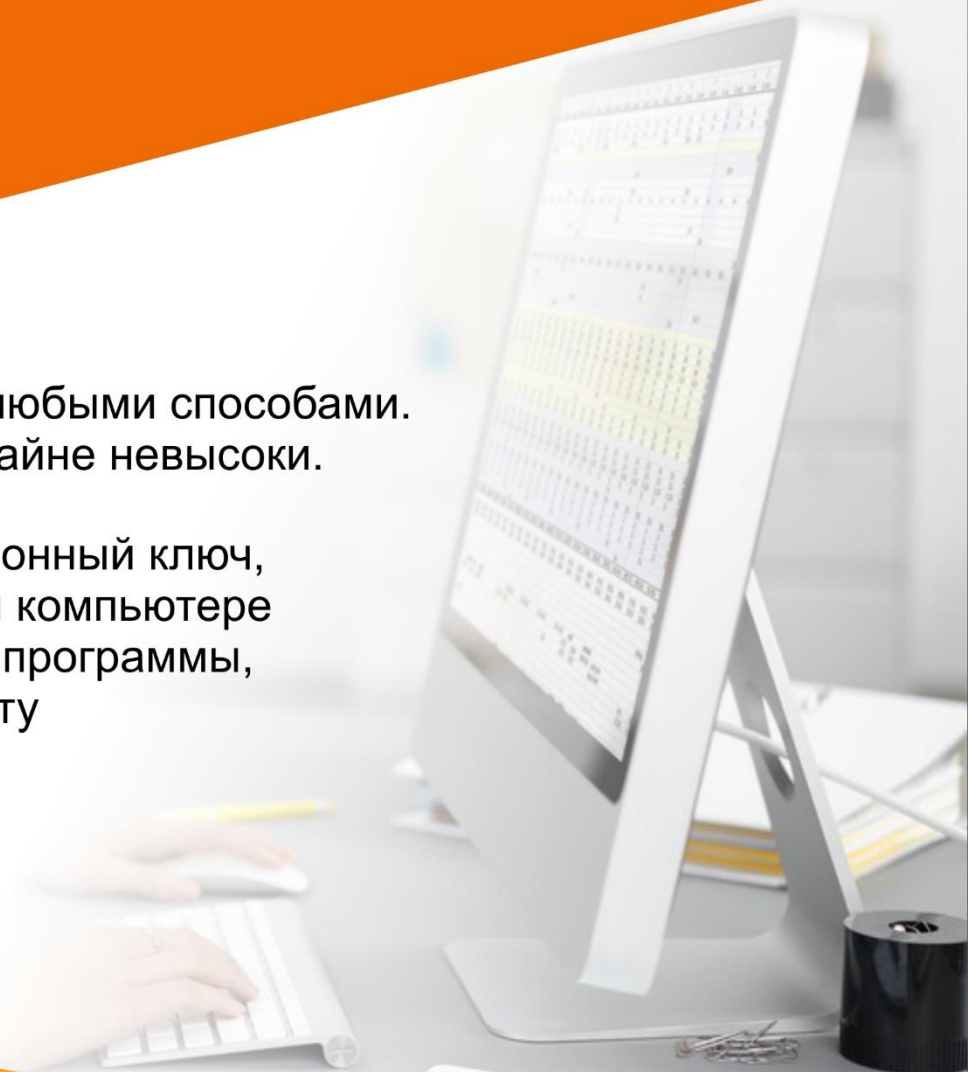


КАК ЭТО РАБОТАЕТ

3. Оплата лицензии

Мы принимаем оплату практически любыми способами. Есть гибкая система скидок, цены крайне невысоки.

После оплаты вы получаете лицензионный ключ, который достаточно ввести на одном компьютере с установленной триальной версией программы, и программа просто продолжит работу во всей сети компании.



ВОЗМОЖНОСТИ

Сайты и программы

Программа анализирует активное окно и сохраняет информацию об используемых программах и посещаемых сайтах. Благодаря аналитической системе отчётов можно оценить, чем занимался конкретный сотрудник чаще всего за любой отрезок времени.

Время работы

Программа анализирует время начала и конца работа сотрудника за компьютером. На простом графике отображаются все перерывы и прогулы за неделю, месяц или любой отрезок времени.

Активность программ

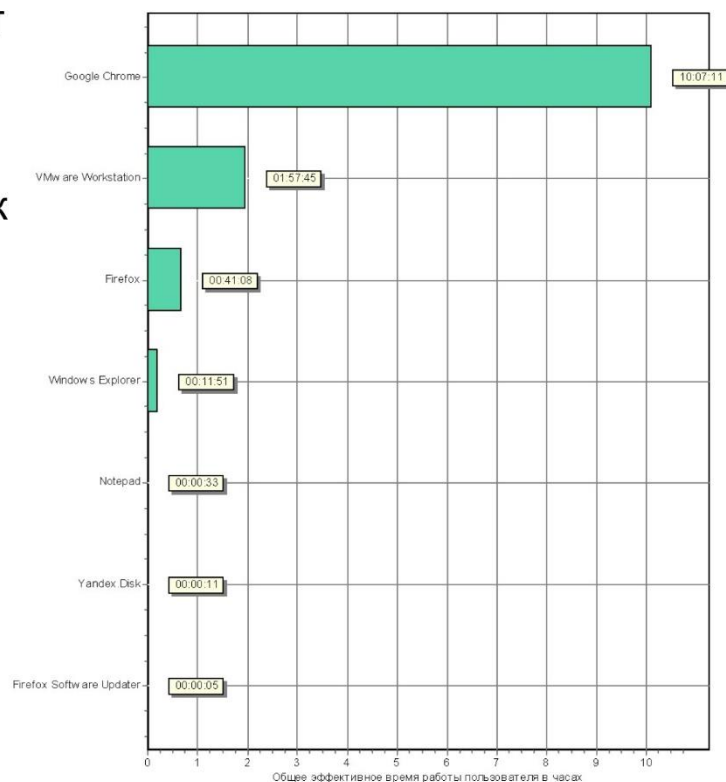
Имя пользователя: User

Дата начала отчета: 09.01.2020 10:17:28

Дата завершения отчета: 13.01.2020 15:30:45

Число обработанных записей: 153

Общая активность в часах: 12:58:46



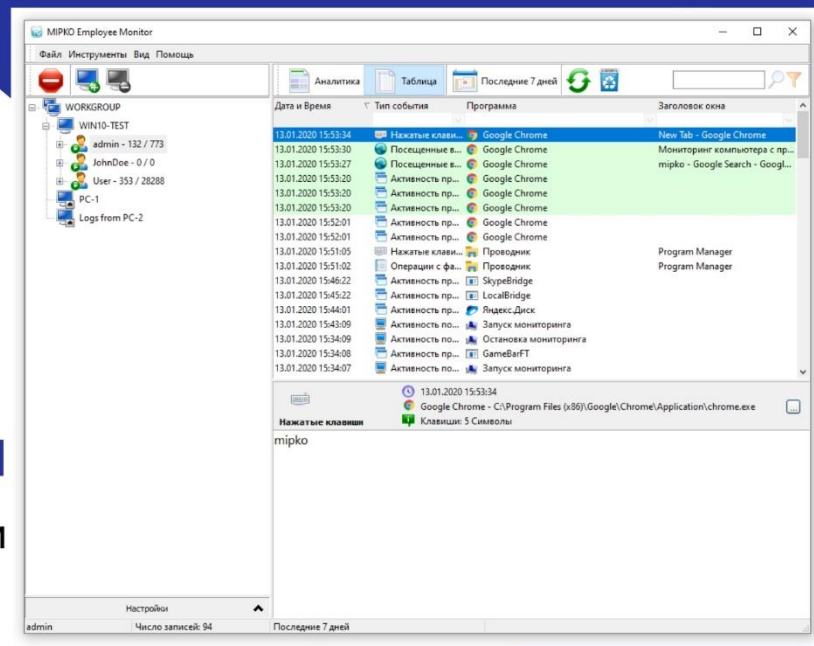
ВОЗМОЖНОСТИ

Создание снимков экрана

Программа может делать снимки экрана компьютера по таймеру и по событию (например, по клику мышкой или по открытию нового окна). При достаточно частом создании снимков экрана этот отчёт становится наиболее информативным - на нём видно всё, что происходило на экране компьютера.

Снимки с помощью вебкамеры

Программа позволяет периодически делать снимки с вебкамеры, подключенной к компьютеру или встроенной в ноутбук. Это позволяет однозначно идентифицировать пользователя, работающего за компьютером. Это важно, если компьютером могут пользоваться разные сотрудники.



ВОЗМОЖНОСТИ

Сводные графики

При большом количестве наблюдаемых пользователей удобнее не изучать логи каждого, а смотреть сводные статистические таблицы.

В них легко заметить отклонения в работе отдельных сотрудников.

Выгрузка отчётности

Программа позволяет полностью выгрузить всю собранную статистику на диск для долговременного хранения. Это позволяет освободить место на компьютерах сотрудников, сохранив при этом собранную информацию.

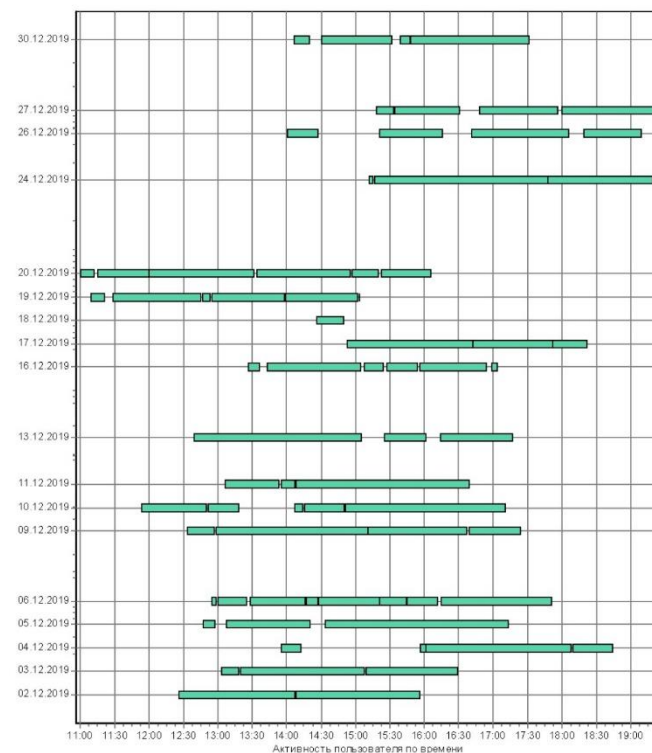
Активность пользователя

Имя пользователя: User

Дата начала отчета: 02.12.2019 12:25:57

Дата завершения отчета: 30.12.2019 17:31:14

Число обработанных записей: 222



ВОЗМОЖНОСТИ

Действия в социальных сетях

Используя социальные сети, пользователи далеко не всегда используют клавиатуру. Поэтому для полного сохранения их действий программа делает снимок окна браузера при каждом действии пользователя в социальной сети.

Два режима скрытности

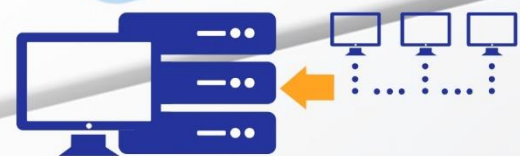
Программа может работать как в скрытом режиме, так и в открытом - с уведомлением пользователей о ведущемся наблюдении. Для защиты от утечек информации лучше использовать скрытный режим, а для увеличения производительности пользователей - открытый

АРХИТЕКТУРА

Все пользовательские данные наши программы распределённо хранят на тех компьютерах, на которых эти данные были собраны.

Такая архитектура позволяет решить сразу несколько проблем:

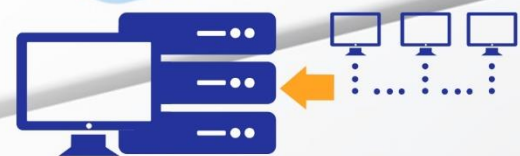
1. Данные не покидают пределы корпоративной сети. Вероятность их утечки не увеличивается.
2. У программы нет аппаратных требований к сети и месту хранения данных. Это снижает стоимость внедрения и делает наше решение одним из самых доступных на рынке.



АРХИТЕКТУРА

Мы предлагаем решения для наиболее используемых архитектур корпоративных сетей:

1. Одноранговые и доменные локальные сети.
2. Терминальные комплексы на основе Windows Server и Citrix.
3. Компьютеры, не связанные локальной сетью.
4. Смешанные архитектуры (например, доменные сети с терминальными серверами).



ООО «МИПКО»

Контактная информация

ООО «МИПКО»

<https://www.mipko.ru/>

Дата регистрации: 07.11.2007

Адрес: Коммунальная ул., 15Б, офис 14, Псков, Псковская обл., 180016

Телефон: 8 (499) 3812340



Программы МИПКО включены в Единый реестр российских программ.

